



Nietiedt

Starke Leistung am Bau

STATIONEN UNSERES WEGES

- 1935:** Arnold Nietiedt wird Malermeister im Ruhrgebiet
- 1938:** Gründung als Malerei- und Glasereibetrieb in Wilhelmshaven
- 1945:** Zerstörung des kompletten Betriebes im Weltkrieg
- 1946:** Nach Aufbau des Malerbetriebes 20 beschäftigte Mitarbeiter
- 1955:** Mehr als 100 Mitarbeiter und erstmals größter Malerbetrieb in der Region
- 1962:** Einstieg in den Gerüstbau für fremde Kundschaften
- 1979:** Neustrukturierung des Unternehmens in einzelne Gesellschaften mit spezialisierten Kompetenzfeldern für Gerüstbau, Korrosions- und Betonschutz sowie klassische Malerarbeiten
- 1985:** Tod des Firmengründers Arnold Nietiedt

EINE NEUE ÄRA BEGINNT

- 1990:** Beginn der Filialisierung mit Niederlassungsgründungen in Ostfriesland, den neuen Bundesländern und im Emsland
- 1992:** Tom Nietiedt übernimmt 25% der Gesellschafteranteile
- 2007:** Rüdiger Nietiedt geht in den Ruhestand
- 2007:** Tom Nietiedt wird Mehrheitsgesellschafter
- 2013:** Tom Nietiedt wird Alleingesellschafter
- 2025:** Am 16.12.2025 Gründung der „Nietiedt-Familienstiftung“ zur langfristigen Bestandssicherung des Unternehmens für Familie und Belegschaft!



Nietiedt



20 Standorte
in ganz Deutschland



1 Standort
in Lettland (Riga)

★★★ Marktposition 3
im Gerüstbau

★★★ Top 20 in Deutschland
im Bereich Oberflächentechnik- und Malerbetriebe





8 Gesellschaften

im operativen Geschäft

Unsere Geschäftsführer:



Tom Nietiedt
Vorsitzender der
Geschäftsführung



Gregor Bochynek
Geschäftsführer
Nietiedt Verwaltungs-GmbH
WP Group GmbH



Tobias Hansjürgens
Geschäftsführer
Nietiedt Gerüstbau GmbH



Diana Menzel
Geschäftsführerin
Nietiedt Planen & Bauen GmbH



Ilja Janssen
Geschäftsführer
Nietiedt Stahl- und Metallbau GmbH



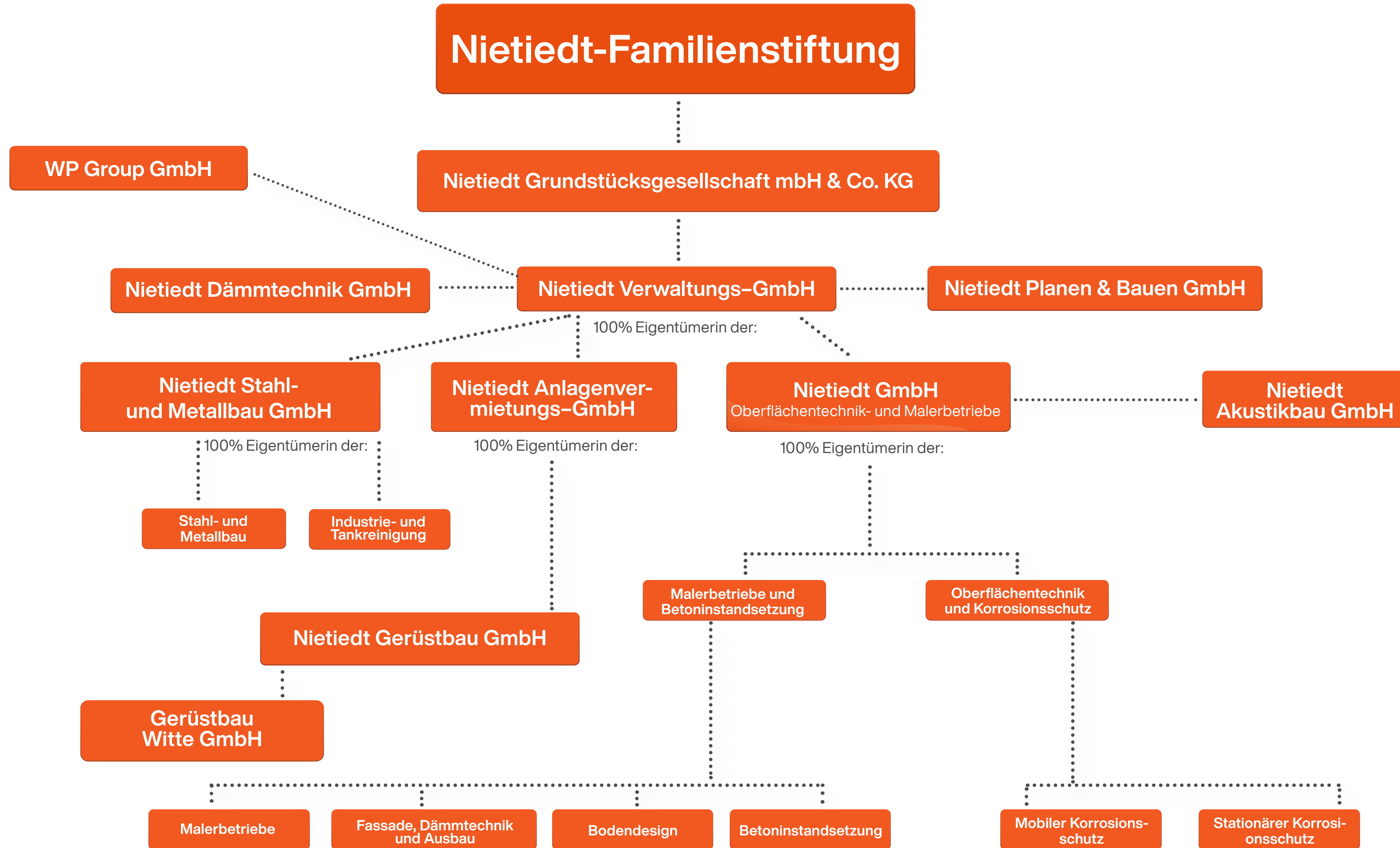
Valerio Becker
Geschäftsführer
WP Group GmbH



Arwit Gunt
Geschäftsführer
WP Group GmbH



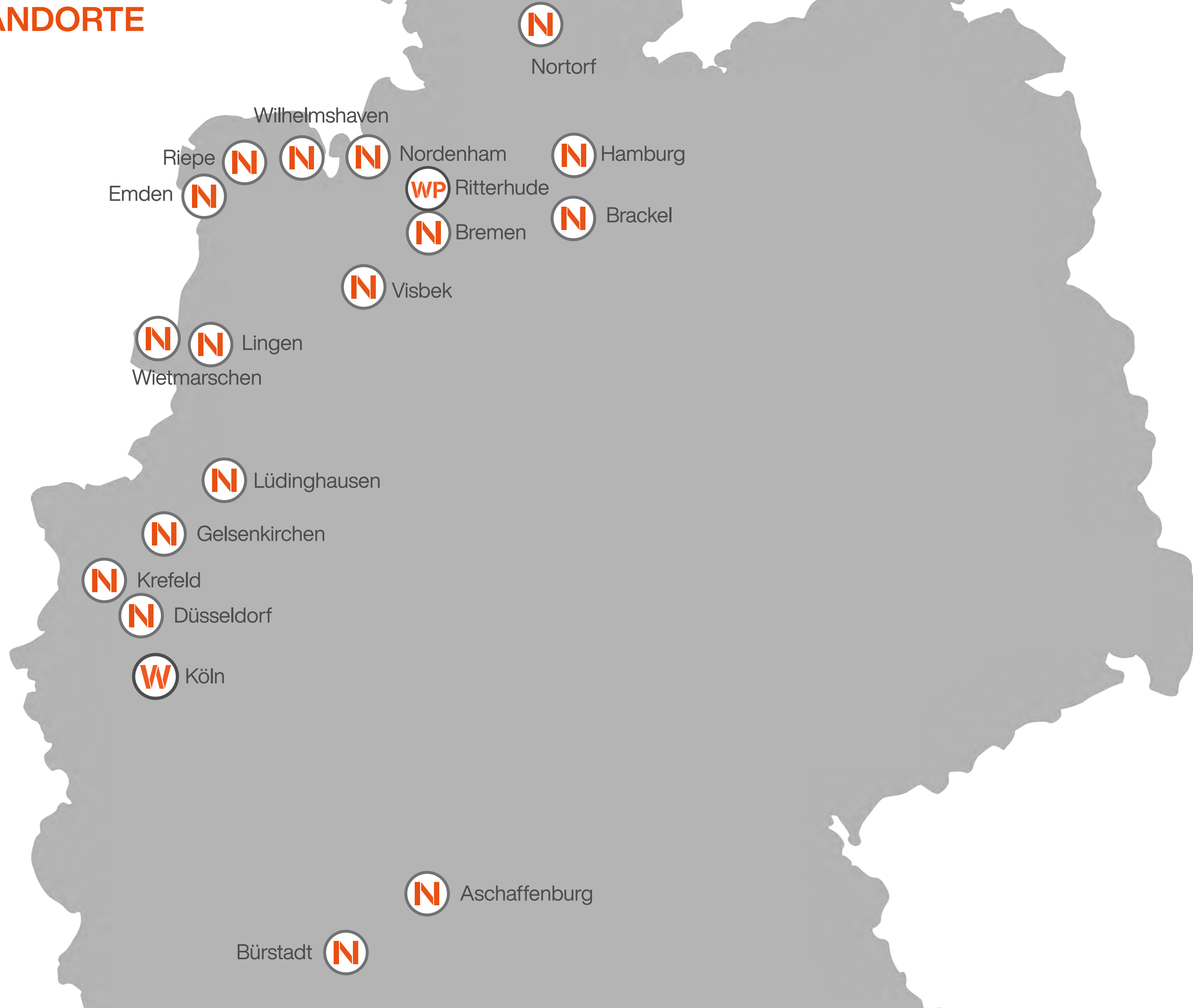
ORGANIGRAMM DER NIETIEDT-GRUPPE



IM NORDWESTEN BEHEIMATET,

IN EUROPA ZU HAUSE!

UNSERE STANDORTE



Nietiedt

UNSERE FIRMENZENTRALE:

WILHELMSHAVEN DIE GRÜNE STADT AM MEER!



NIETIEDT-GRUPPE
ZUM ÖLHAFEN 6
26384 WILHELMSHAVEN



Nietiedt

SOLIDES WACHSTUM:

STABILITÄT ALS ERFOLGSFAKTOR!

NIETIEDT IN ZAHLEN:



ca. 1300 Beschäftigte
(über 760 Personen als Stammbeslegschaft)



30 Auszubildende



über 520 Facharbeiter



210 Kaufmännische und
technische Angestellte



540 Zeitarbeiter
saisonal schwankend



über 415 Betriebsfahrzeuge



150PKW



185 Transporter



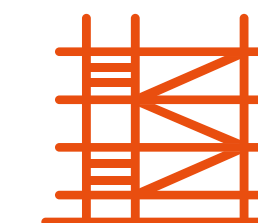
80 LKW



60 Anhänger



Technik: spezialisierte Gerätetechnik vom Farbspektrometer bis zur Mauerwerksendoskopie



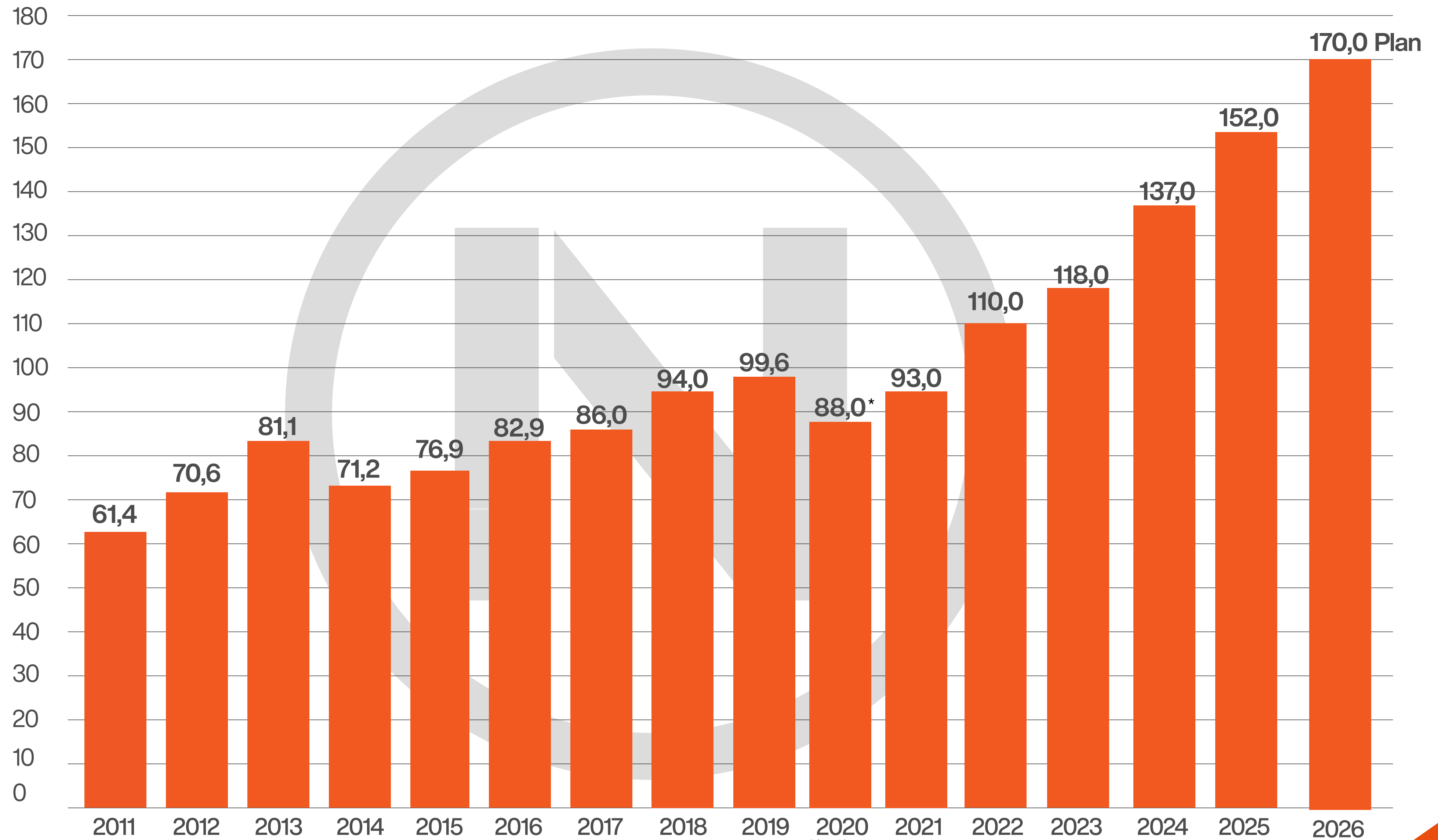
Gerüstbau: über 45.000 to Layher Allround- und Blitzgerüst
Layher Gerüst für Kasettendächer
Layher Tribünensystem



Nietiedt

UMSATZENTWICKLUNG 2011 BIS 2026!

Umsatz in Mio €



* Auswirkungen der Corona-Krise



Im Gerüstbau:

MARKTFÜHRENDE KOMPETENZ IM SPEZIALGERÜSTBAU!



**Nietiedt
Gerüstbau GmbH**

LEISTUNGEN IM GERÜSTBAU:

- ▶ Freileitungsgerüstbau
- ▶ Höhenzugangstechnik
- ▶ Spezialgerüstbau
(Schiffbau, Offshore-Industrie, Kraftwerke)



Nietiedt

Im Gerüstbau:

MARKTFÜHRENDE KOMPETENZ IM SPEZIALGERÜSTBAU!

Nietiedt Gerüstbau GmbH

LEISTUNGEN IM GERÜSTBAU:

- ▶ Gerüstbauten aller Art
- ▶ Arbeits- und Schutzgerüste
- ▶ Wetterschutzdächer und Einhausungen
- ▶ Dachfanggerüste
- ▶ Hängegerüste
- ▶ Schwerlasttürme/Traggerüstbau
- ▶ Gerüstaufzüge / Gittermastbühne
- ▶ temporäre Treppenaufzüge



Nietiedt

Im Stahlbau:

SPITZENQUALITÄT AUS NORDDEUTSCHLAND!



Nietiedt Stahl- und Metallbau GmbH

LEISTUNGEN IM STAHLBAU- UND METALLBAU:

- ▶ Stahlbau- und Schweißfachbetrieb nach DIN EN 1090-2 + 3 (EXC 3) und DIN EN 3834-2 + 3: 2006
- ▶ Tankreinigung
- ▶ Schiffs-Reinigung und Reparaturen
- ▶ Tankreinigung
- ▶ Industriemontagen, Hallenbau sowie
- ▶ Sonder- und Spezialbau
- ▶ Steel Dressing
- ▶ Zulassung der Deutschen Bahn für Reperaturarbeiten an Brückenbauwerken



Nietiedt

Nach Umsatz und Mitarbeitern:

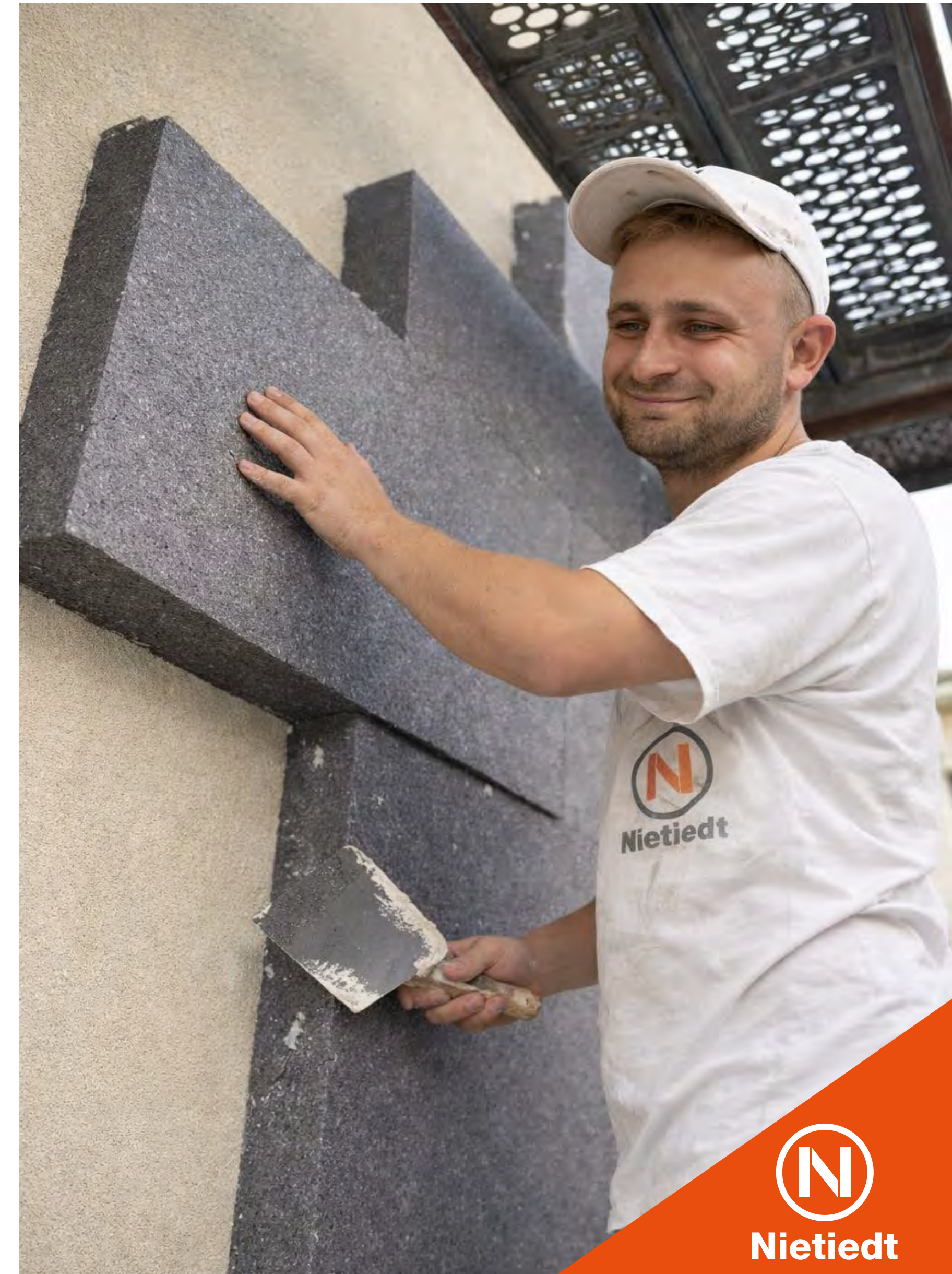
UNTER DEN 5 GRÖSSTEN BETRIEBEN IM WESER-EMS-GEBIET!



Nietiedt GmbH Oberflächentechnik- und Malerbetriebe

LEISTUNGEN DER MALERBETRIEBE:

- ▶ Hochwertige Malerarbeiten
- ▶ Tapezierungen
- ▶ Renovierungen
- ▶ Lackierarbeiten
- ▶ Fassadensanierung
- ▶ Gebäudeinstandsetzung
- ▶ Mauerwerksschutz
- ▶ Trocken- und Akustikbau
- ▶ Anti-Graffiti-Technik
- ▶ Dämmtechnik und Putz



Nietiedt

Nietiedt Oberflächentechnik:

VOM ARMIERUNGSGEWEBE BIS ZUM SPRITZBETON!



Nietiedt GmbH Oberflächentechnik- und Malerbetriebe

LEISTUNGEN DER OBERFLÄCHENTECHNIK:

- ▶ Wand-, Decken, & Bodenbeschichtungen
- ▶ Betoninstandsetzungen, Spritzbeton
- ▶ Korrosionsschutzarbeiten
- ▶ Parkhaus- & Tiefgaragendämmung
- ▶ Flüssigkunststoffe & Spritzfolienverarbeitung
- ▶ 2K-Heißspritz-Tankinnenbeschichtungen
- ▶ Industriereinigung
- ▶ Umhüllung von Rohren im Erdbereich



Nietiedt



SPEZIELLE GERÄTETECHNIK

- ▶ 2500 bar Höchstdruckwasserstrahltechnik
- ▶ Farbspektrometer
- ▶ Mauerwerksendoskopie
- ▶ Spritzbetonpumpen
- ▶ Rockwool® -Einblasdämm-Maschinen
- ▶ Mörtelförderpumpen für WDVS mit Zwangsmischtechnik
- ▶ Leistungsfähige 2K-Heißspritz Kolbenpumpen
sowie Airless Spritztechnik
- ▶ NespriTEC®-Fassadenspritzsystem
- ▶ 3 eigene Oberflächenzentren mit Strahl-
und Beschichtungshallen
- ▶ 3 mobile Phenics-Strahlmittel-Recyclinganlagen
- ▶ fahrbare Hochleistungs-Vakuum-Industriesauganlagen



ANSICHT VON SÜD-WEST



Gebäude 8 Gebäude 6 c Gebäude 6 a+b

H/B = 297 / 420 (0.12m²)

Nietiedt Planen & Bauen GmbH

LEISTUNGEN BEI PLANEN & BAUEN

- ▶ Alle Leistungsphasen der Honorarordnung für Architekten und Ingenieurleistungen (HOAI)
- ▶ Projektentwicklung und -Umsetzung
- ▶ Bau- und Projektleitung
- ▶ Bauen im Bestand und Denkmalpflege
- ▶ Revitalisierung von Parkhaus-Immobilien
- ▶ Generalplanung für eine effiziente Projektumsetzung



www.parkhaus-experten.com



Nietiedt



WP Group GmbH

LEISTUNGEN IM WINDKRAFTSERVICE:

- ▶ **Service, Wartung & Reparatur von Windkraftanlagen**
Service und Wartung mechanischer und elektrischer Systeme, wiederkehrende Prüfungen, Großkomponententausch sowie Rotorblatt-Begutachtung
- ▶ **Trainingscenter Riga**
- ▶ **Personalüberlassung & Fachkräftevermittlung**
Bereitstellung qualifizierter Fachkräfte u. a.:
 - Seilzugangstechniker (IRATA Level 1–3)
 - Industriemechaniker / Schlosser
 - Elektriker / Elektroinstallateure
 - Maschinen- und Anlagentechniker
 - Gerüstbauer & Höhenarbeiter
 - Schweißfachkräfte
- ▶ **Projektbegleitung**
Technische Projektbegleitung von der Planung bis zur vollständigen Umsetzung
- ▶ **Seilzugangstechnik**
Montage und Demontage von Fassaden und Türmen, Steigleiter-Ertüchtigungen, Inspektionen, Korrosionsschutzarbeiten sowie umfangreiche Industriearbeiten (Werften, Chemieanlagen, Zuckersilos etc.)
- ▶ **Individuelle technische Lösungen & Schulungen**
Maßgeschneiderte Lösungen sowie Schulungen und Trainings nach GWO-Standard und IRATA
- ▶ **Elektroinstallationen in Industriegebäuden**
Seit 2018 erfolgreich für namhafte Kunden in verschiedenen GuD-Kraftwerken tätig



Unser Trainingszentrum

AUF INTERNATIONALEM NIVEAU - IN LETTLAND!



IQTC ist ein unabhängiges Qualifizierungs- und Ausbildungszentrum, das von der Global Wind Organisation (GWO) und der Industrial Rope Access Trade Association (IRATA) autorisiert ist und über 60 verschiedene technische Schulungen und Kurse anbietet.

Seit Bestehen des Zentrums haben mehr als 10.000 Personen eine neue Qualifikation erworben. Im Durchschnitt absolvieren jährlich etwa 900 Personen eine Aus- oder Weiterbildung.

Die Organisation der Ausbildungsprozesse und die Vorbereitung von Fachkräften im Bereich der beruflichen Weiterbildung sind nach den Normen ISO 9001:2015 und ISO 45001:2018 zertifiziert und gemäß den Anforderungen der Safety Checklist Contractors (SCC) akkreditiert.

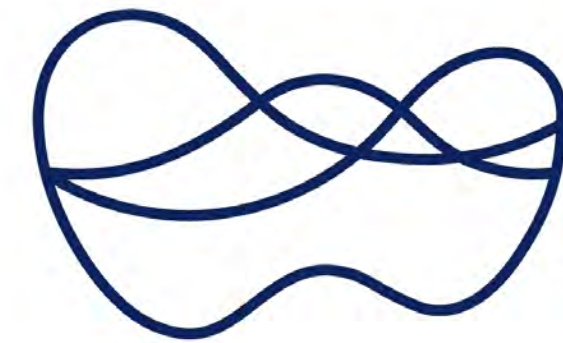


Nietiedt

Zufriedene Kunden,

SIND UNSER ERFOLG!

Kunden: Automobilwirtschaft | Kraftwerksbetreiber | Raffinerien/Tanklager/Chemie



wintershall dea



Nord-West Oelleitung



Nietiedt

Zufriedene Kunden,

SIND UNSER ERFOLG!

Kunden: Generalunternehmer



Nietiedt

Zufriedene Kunden,
SIND UNSER ERFOLG!

Kunden: Werften

LÜRSEN

N·V·L
BLOHM + VOSS

N·V·L
NEUE JADEWERFT


NEPTUN WERFT
ROSTOCK 1850


BUNDESWEHR
(Marinearsenale
Wilhelmshaven und Rostock)

TKMS


BREDO
DRY DOCKS

 **TAMSEN**MARITIM

Nietiedt Grundwerte:

KOLLEGIALES MITEINANDER - ZUVERLÄSSIGE LEISTUNG!

UNTERNEHMENSPOLITIK

UNSERE QUALITÄT

- ▶ Wir sind zufrieden, wenn unsere Kunden zufrieden sind.
- ▶ Wir halten Kontakt zu unseren Kunden und sind für sie stets erreichbar.
- ▶ Wir bieten unseren Kunden kompetente Beratungen und Informationen zu unseren Dienstleistungen.
- ▶ Wir stehen für eine pünktliche und zuverlässige Erfüllung der vereinbarten Anforderungen.
- ▶ Wir verfolgen Maßnahmen bis zur endgültigen Umsetzung.

UNSERE SICHERHEIT

- ▶ Wir sind zufrieden, wenn unsere Mitarbeiter zufrieden sind.
- ▶ Wir halten die gesetzlichen Anforderungen ein und setzen sie aktiv um.
- ▶ Wir beachten die S-O-S Regel (Sicherheit-Ordnung-Sauberkeit).
- ▶ Wir halten unsere Fahrzeuge sauber und fahren verkehrssicher.
- ▶ Wir gewährleisten einen hohen Sicherheitsstandard.
- ▶ Wir behandeln sicherheitsrelevante Themen und Aufgaben proaktiv.



Nietiedt

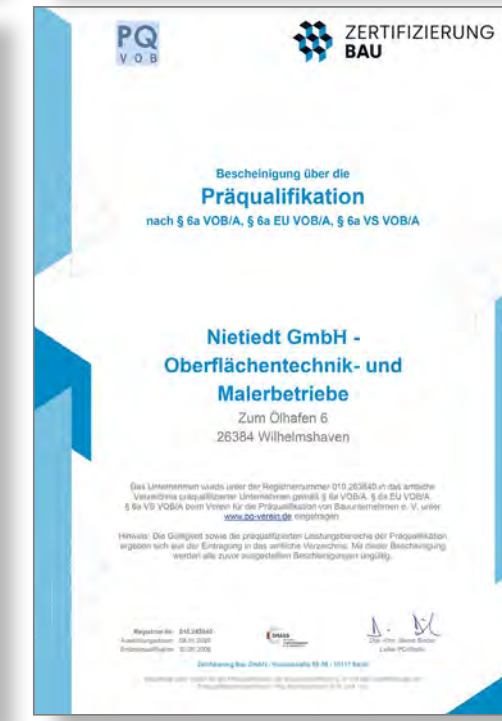
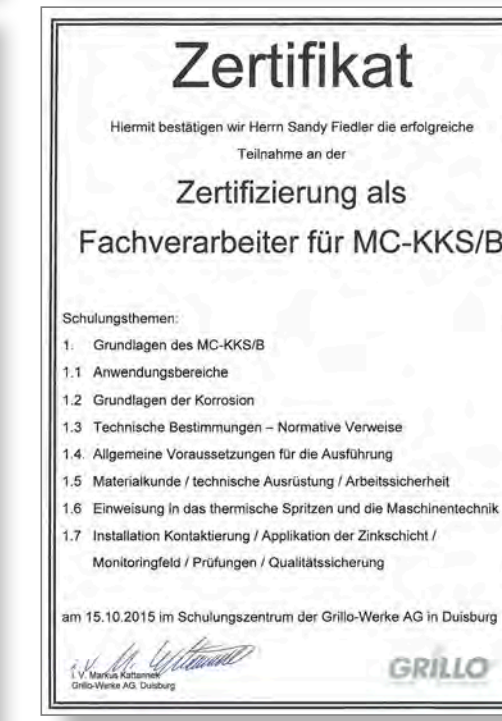
Nietiedt steht für:

QUALITÄT UND SICHERHEIT!

Nietiedt war 2003 der erste Malerbetrieb deutschlandweit, der die Präqualifikation für öffentliche Auftraggeber nach VOB/A des Vereins für Präqualifikation im Baugewerbe (PQ) erlangen konnte.

Nietiedt war 1996 bundesweit unter den ersten zehn nach DIN ISO 9001 qualitätszertifizierten Handwerksbetrieben

- ▶ DIN EN ISO 9001:2015 für unser Qualitätsmanagement
- ▶ DIN EN ISO 14001:2015 für unseren Bereich Umweltmanagement
- ▶ SCC^P-VAZ 2021 Zertifikat für unser Arbeits-Sicherheits-Managementsystem
- ▶ DIN ISO 45001:2018 für unser Arbeits-Sicherheits-Managementsystem
- ▶ DIN EN 1090-2+3 und ISO 3834-2+3 für un-sere Arbeiten im Bereich Stahlbau
- ▶ RAL-Gütezeichen für unseren Stahlrohrgerüstbau
- ▶ zertifizierter Betrieb nach dem Wasserhaushaltsgesetz WHG §19
- ▶ Bundesgütegemeinschaft Betonflächeninstandsetzung e.V.
- ▶ Zertifikat für Qualität im Handwerk: Wir stellen uns der Bewertung unserer Kunden.
- ▶ SwS-Urkunde als Nachweis der Fachbetriebsqualifikation nach Wasserrecht (AwSV)



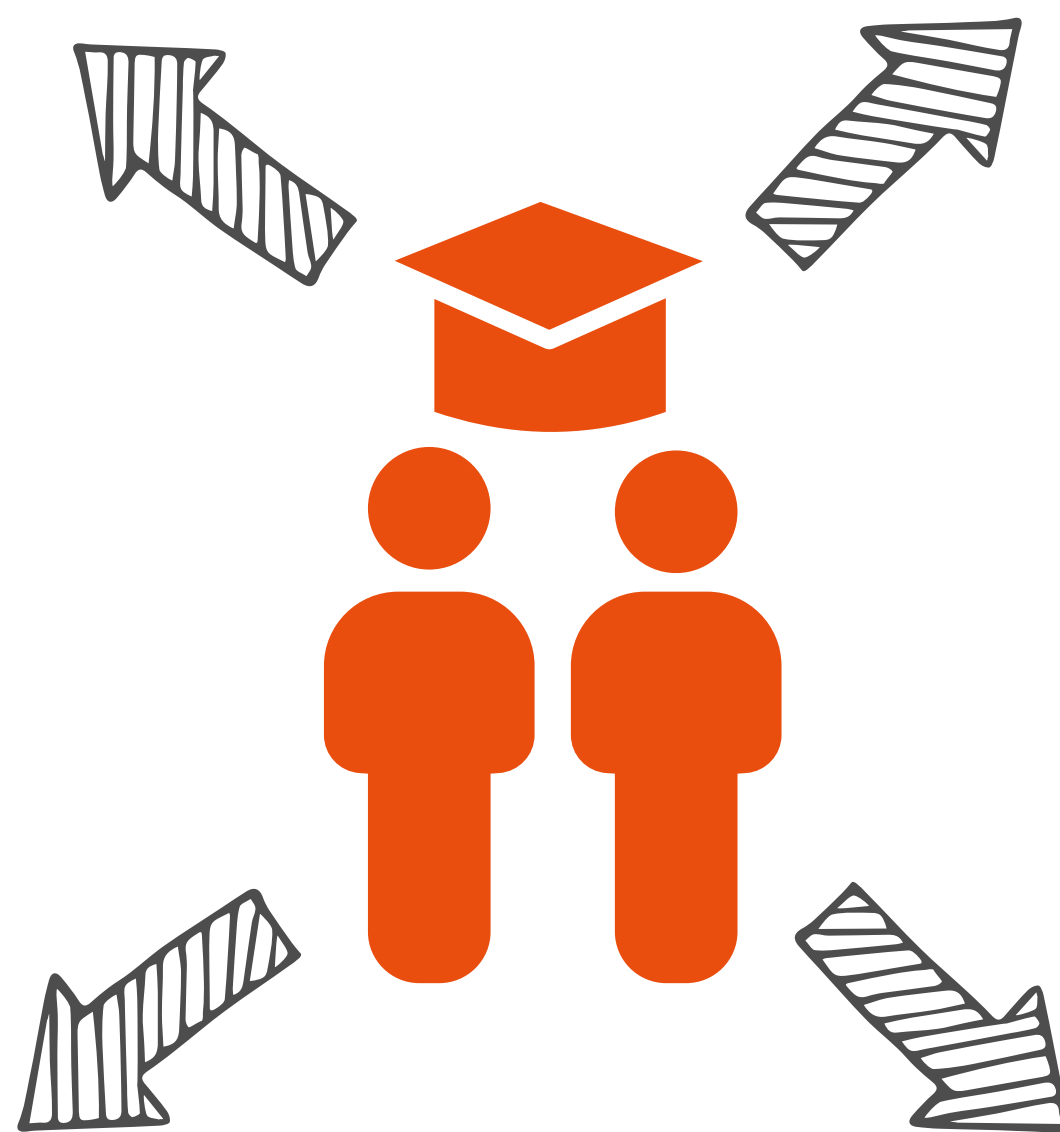
Nietiedt

Nietiedt:

DIE QUALIFIKATION ENTSCHIEDET!

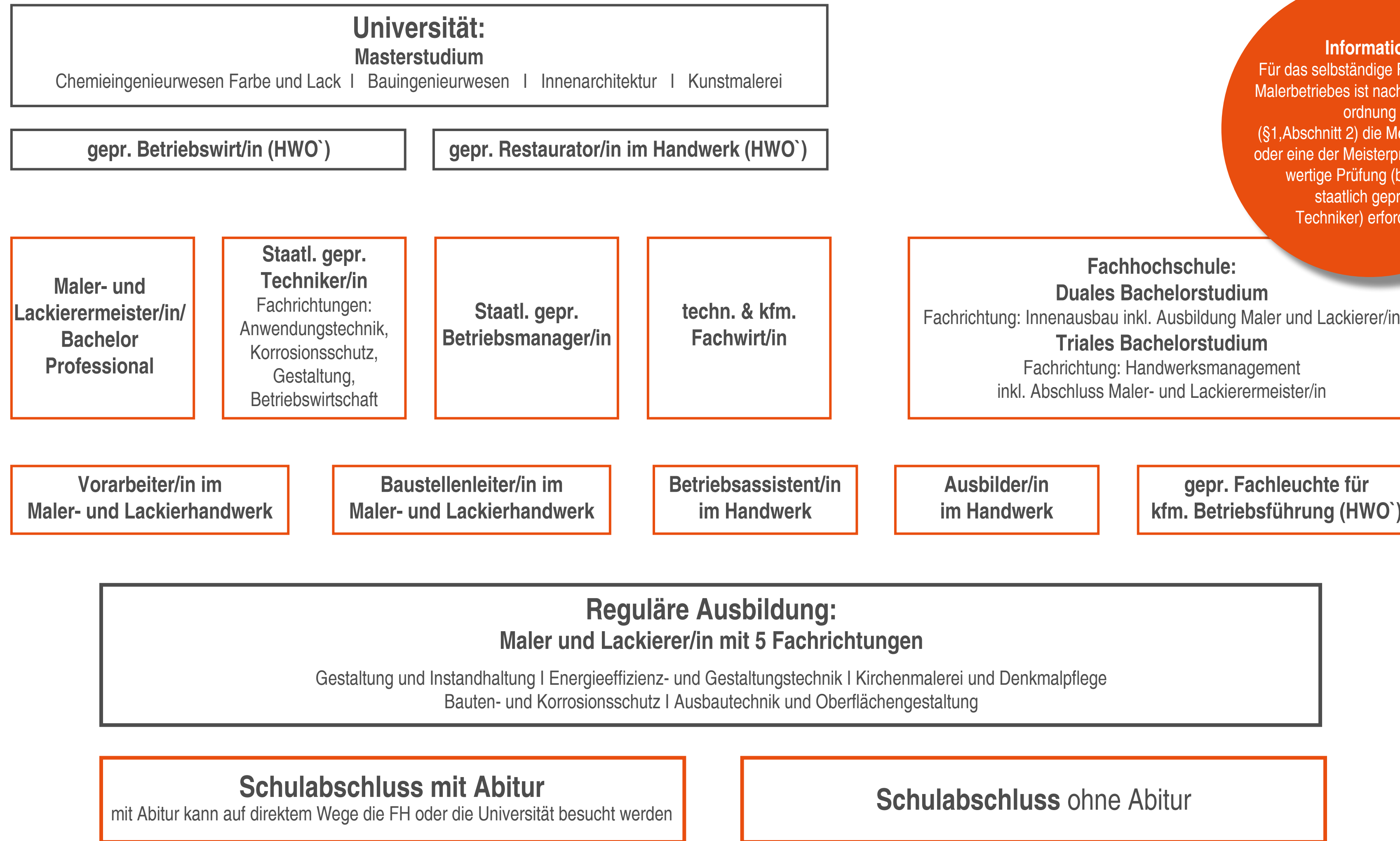
AUSBILDUNG UND WEITERBILDUNG

- ▶ Fest in den Unternehmenszielen verankert
- ▶ Alle Mitarbeiterbereiche werden ständig fachlich weitergebildet
- ▶ Wichtiger regionaler Ausbildungsträger mit Ausbildungsverhältnissen in den Berufen Gerüstbauer, Maler und Lackierer (Verfahrensmechaniker für Beschichtungstechnik), Metallbauer (Konstruktionsmechaniker), sowie Kaufleute für Büromanagement



Nietiedt

UNSERE KARRIERETREPPE - FÜR MALER UND LACKIERER

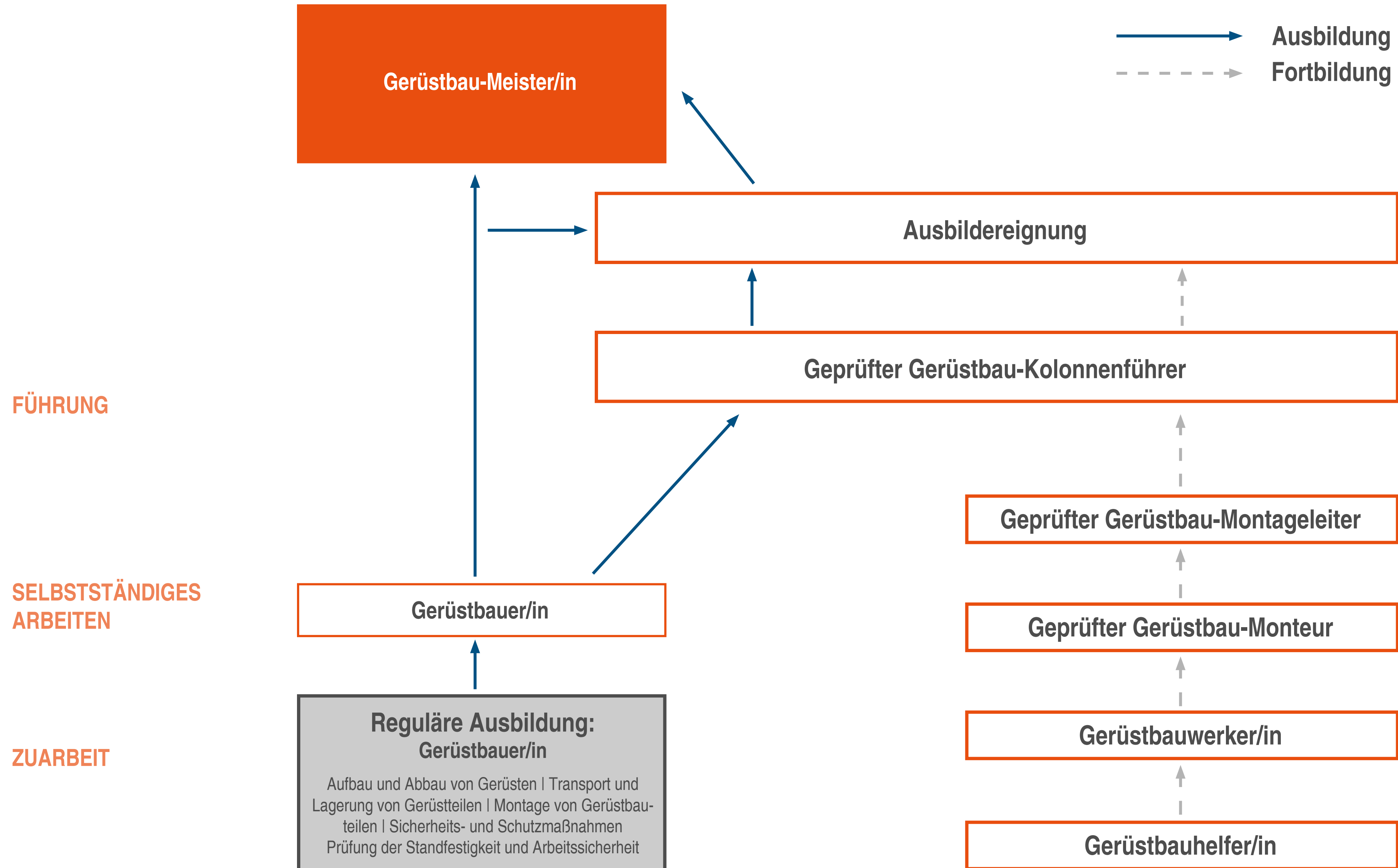


Information
Für das selbständige Führen eines Malerbetriebes ist nach Handwerksordnung (§1, Abschnitt 2) die Meisterprüfung oder eine der Meisterprüfung gleichwertige Prüfung (bspw. der staatlich geprüfte Techniker) erforderlich.

Die hier beispielhaft genannten Bildungsabschlüsse mit den Zuordnungen nach dem Deutschen Qualifikationsrahmen (DQR) erheben keinen Anspruch auf Vollständigkeit und dienen lediglich der Veranschaulichung von Aufstiegsqualifikationen im Maler- und Lackiererhandwerk. | `gem. Fortbildungsprüfung der Handwerksordnung.



UNSERE KARRIERETREPPE - FÜR GERÜSTBAUER



Nietiedt:

SOZIALE VERANTWORTUNG DES UNTERNEHMENS!

ETHIK-LEITSÄTZE

Die **Nietiedt**-Gruppe handelt nach einem ethischen Leitfaden, der an die ISO 26000 angelehnt ist. Er gibt Orientierung und Empfehlungen, wie sich Organisationen jeglicher Art verhalten sollten, damit sie als gesellschaftlich verantwortlich angesehen werden können.

Die Nietiedt-Gruppe bekennt sich zu moralisch und ethisch sauberer Arbeitsweise. Wir lehnen die Erlangung von Geschäften durch Korruption ausdrücklich ab und erwarten ähnliche Arbeitsweisen nicht nur von unseren Mitarbeitern, sondern auch von unserer

Kundschaft und unseren Lieferanten.

Daher werden wir auch in Zukunft mit Lieferanten kooperieren, die unsere Werte sowohl im qualitativen als auch im ethisch-moralischen und ökologischen Sinne teilen.



Nietiedt:

SOZIALE VERANTWORTUNG DES UNTERNEHMENS!

ETHIK-LEITSÄTZE

Nietiedt erwartet sowohl von seinen Mitarbeitern, als auch von seinen Geschäftspartnern, dass sie im Einklang mit den Grundprinzipien diese Verhaltensregeln arbeiten und dabei insbesondere auf fairen Umgang miteinander und auf Chancengleichheit achten. Lieferanten und Nachunternehmer sollen sich an die Grundsätze einer nachhaltigen Entwicklung, die Nietiedt pflegt, orientieren. Jeder ist dabei aufgefordert, dauerhaft an einer ständigen Verbesserung der aufgestellten Grundsätze und Prozesse zu arbeiten. Alle Mitarbeiter von Nietiedt sind gehalten, die gesetzlich geltenden Regeln zur Vermeidung von Bestechung und Korruption zu beachten.



Nietiedt

Nietiedt:

SOZIALE VERANTWORTUNG DES UNTERNEHMENS!



GRUNDWERTE DES UNTERNEHMENS

Von den Mitarbeitern bei **Nietiedt** wird ein professionelles, ehrliches und ethisch einwandfreies Verhalten erwartet.

Oberstes Prinzip des Unternehmens ist die Integrität seiner Tätigkeit. Dieses setzt neben der Gesetzestreue aller Mitarbeiter auch einen wechselseitigen Respekt und einen offenen und fairen Dialog innerhalb des Unternehmens und mit allen Dritten voraus. Jeder Mitarbeiter soll bei seiner Tätigkeit die Rechte anderer Personen, insbesondere deren Recht auf Privatheit und Ehre, beachten.

Die Firma **Nietiedt** wird sich bei der Auswahl von Geschäftspartnern an den hier dargelegten Leitlinien orientieren. Zudem wird **Nietiedt** stets für einen offenen und fairen Wettbewerb eintreten. Bei **Nietiedt** ist es untersagt, irgendjemanden wegen seines Geschlechts, seines Alters, wegen einer Behinderung, wegen seiner Rasse, Herkunft oder Nationalität, wegen seiner ethnischen oder religiösen Überzeugungen oder auch wegen seiner sexuellen Orientierung zu diskriminieren. Derartiges Verhalten wird nicht geduldet.

Das Unternehmen **Nietiedt** ist den Traditionen und den Werten des deutschen und europäischen Kulturraums verpflichtet. Dieses schließt ein, dass man gegenüber Geschäftspartnern und Dritten eine großzügige und offene Gastfreundschaft pflegt. **Nietiedt** will bei aller Korrektheit im Umgang mit anderen an diesem Teil der europäischen Kultur festhalten, dabei werden aber natürlich, und insbesondere bei Amtsträgern, die gesetzlichen Vorgaben für erlaubte Zuwendungen strikt beachtet. Im geschäftlichen Verkehr ist bei allen Angestellten auf die Angemessenheit aller Zuwendungen zu achten, damit jedenfalls Wettbewerbsverzerrungen vermieden werden.



Nietiedt

Nachhaltigkeit:

FÜR UNS UND DIE UMWELT VON MORGEN!



UNSERE UMWELT

- ▶ Wir sind nur dann zufrieden, wenn wir unsere Umwelt schonen und Energie einsparen können
- ▶ Wir schützen uns und unsere Kunden durch umweltgerechte Produktverarbeitung
- ▶ Wir vermeiden Abfall, recyceln und erst dann entsorgen wir umweltgerecht
- ▶ Wir schonen konsequent energetische Ressourcen
- ▶ Zertifiziert nach DIN EN 14001:2015
- ▶ Umweltpreis Nordwest 2011



Nietiedt

Nietiedt:

NACHHALTIGKEITS-REPORTING ESG!

NACHHALTIGKEITSBERICHTERSTATTUNG

Ab 2025 verpflichtet unsere Unternehmensgruppe sich freiwillig dem bilanziellen Nachhaltigkeits-Reporting **ESG** nach dem Mittelstands-Standard (VSME)

Environmental (Umwelt)

Ressourcennutzung:

Wir sind effizient bei der Nutzung von Rohstoffen und Energie

Verschmutzung und Abfall:

Wir sind sorgsam im Umgang mit Abfall und Schadstoffemissionen

Biodiversität:

Wir schützen natürliche Lebensräume und Artenvielfalt

Klimawandel:

Wir ergreifen Maßnahmen zur Reduktion von Treibhausgasemissionen

Social (Soziales)

Arbeitsbedingungen:

Wir stehen für faire Löhne, Gesundheitsschutz und setzen auf höchste Sicherheit am Arbeitsplatz

Diversität und Inklusion:

Wir sind Förderer von Vielfalt und Chancengleichheit

Gemeinschaftsengagement:

Wir fördern soziale Projekte, welche unser Unternehmen unterstützt, z. B. Bildungsprogramme oder lokale Initiativen

Governance (Unternehmensführung)

Compliance:

Wir setzen uns für die Verhinderung von Korruption und Bestechung ein

Transparenz:

Wir stehen für die Offenlegung von Geschäftspraktiken und Finanzberichten

Ethische Unternehmensführung:

Wir handeln im Sinne der „Hanseatischen Kaufmannschaft“ und beachten die Grundsätze des „ehrbaren Kaufmanns“



Nietiedt

Nachhaltigkeit:

FÜR UNS UND DIE UMWELT VON MORGEN!



UNSERE GESUNDHEIT UND WEITSICHT

- ▶ Wir sind zufrieden, wenn unsere Mitarbeiter gesund und vital bleiben
- ▶ Wir beraten unsere Mitarbeiter in Fragen der Gesundheit und des Gesundheitsschutzes
- ▶ Wir bieten unseren Mitarbeitern kostenfrei eine zusätzliche betriebliche Krankenversicherung
- ▶ Wir garantieren unseren Mitarbeitern neben dem gesetzlichen Berufsunfähigkeitsschutz über die Berufsgenossenschaft zusätzlich einen privaten Versicherungsschutz bei Unfall und Berufsunfähigkeit
- ▶ Wir achten auf gesundheitsgerechte Arbeitsabläufe
- ▶ Wir fördern präventive Gesundheitsmaßnahmen und die Mitgliedschaft Fitness-Studio
- ▶ Wir stellen einen Nichtraucherschutz, durch Rauchverbot in allen Betriebseinrichtungen und Fahrzeugen, sicher
- ▶ Wir sorgen für einen dokumentierten und kontinuierlichen Verbesserungsprozess
- ▶ Wir unterstützen das Fahrradfahren unserer Mitarbeiter durch das Dienstrad-Leasing
- ▶ Wir bezuschussen die betriebliche Altersvorsorge unserer Mitarbeiter über die „Nietiedt-Rente“



Nietiedt

Wir engagieren uns im Ehrenamt -

NIETIEDT GESTALTET AKTIV MIT!

BERUFSBEZOGENE EHRENÄMTER UNSERER FÜHRUNGSKRÄFTE

Tom Nietiedt,

Vorsitzender der Geschäftsführung:

- ▶ Präsident des AWV – Arbeitgeber und Wirtschaftsverband Jade e.V. (seit 2015)
- ▶ IHK-Vizepräsident Oldenburgische IHK (seit 2015)
- ▶ Vorstandsmitglied der Deutschen Vergabe- und Vertragsausschuss für Bauleistungen, Berlin (DVA)

Tobias Hansjürgens,

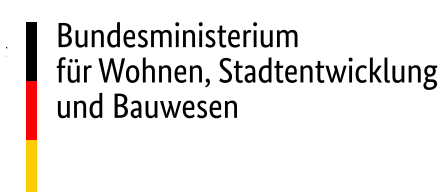
Geschäftsführer Nietiedt Gerüstbau:

- ▶ Leiter Arbeitskreis-Technik, Bundesinnung Gerüstbau
- ▶ Mitglied der Arbeitsgruppe Digitalisierung Bundesverband Gerüstbau
- ▶ Beiratsmitglied Bundesverband und Bundesgerüstbau

Christian Schlundt,

Betriebsleiter Nietiedt Gerüstbau:

- ▶ Mitglied im Prüfungsausschuss, IHK Oldenburg
- ▶ Mitglied im Berufsbildungsausschuss der Sozialkasse für den Gerüstbau



SOKA GERÜSTBAU



Nietiedt

DIE REGION STÄRKEN!

WIR UNTERSTÜTZEN KULTURELLE UND SOZIALE INSTITUTIONEN DER REGION WILHELMSHAVEN-FRIESLAND.

DIESE SIND UNTER ANDEREM:

- ▶ Förderer lokaler, regionaler Musikfestivals wie z.B. „Klassik am Meer“ und „Gezeitenkonzerte“ und Förderer des „Wilhelmshavener Kleinkunstfestivals“, sowie des „A-capella Festivals“
- ▶ Unterstützung karitativer Organisationen in Zusammenarbeit mit dem Jugendamt der Stadt Wilhelmshaven
- ▶ Finanzielle und persönliche Unterstützung des internationalen Inklusionssportfestes und verschiedener lokaler Breiten- und Spitzensportveranstaltungen.
- ▶ Förderung lokaler und regionaler Kunsthallen sowie der Deutschen Kammerphilharmonie, Bremen



Wir bringen **FARBE**
in die **KULTUR**

DER MALER FÜR IHRE NEUE WOHNKULTUR!

- ▶ Malen & Tapezieren
- ▶ Lackieren & Lackieranlagen
- ▶ Fassadenbeschichtung
- ▶ Gestaltungstechniken
- ▶ Außenreinigung
- ▶ Wand & Bodenbeschichtung
- ▶ Bodendesign
- ▶ Trockenbau
- ▶ Trockenstrich
- ▶ Fassadensanierung
- ▶ Wärmedämmung
- ▶ Außen- und Innenputze

Nietiedt-Gruppe
Gerüstbau · Oberflächentechnik · Malerarbeiten
Trockenausbau · Dämmung · Stahl- und Metallbau
Zum Olhafen 6 · 26384 Wilhelmshaven
0 4421/30 04-300 · www.nietiedt.com



Soziale Verantwortung übernehmen -

DIE REGION UNSERER NIEDERLASSUNGEN STÄRKEN!

WIR UNTERSTÜTZEN SPORTVEREINE IN DEN REGIONEN UNSERER NIEDERLASSUNGEN

DIESE SIND UNTER ANDEREM:

- ▶ HSG Krefeld, Niederrhein
2. Handballbundesliga
- ▶ TSV Bockum
Fußballabteilung
- ▶ HSG Varel
Drittligist Handball
- ▶ Concordia Emsbüren
Fußballjugendmannschaft D1
- ▶ OHV Aurich
3. Handballbundesliga



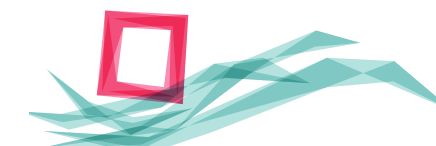
Nietiedt

DER NIETIEDT-GRUPPE!

WIR FÖRDERN UNTERSCHIEDLICHE INSTITUTIONEN, REGIONALE NETZWERKE UND BILDUNGSEINRICHTUNGEN.

DIESE SIND UNTER ANDEREM:

- ▶ Mitgliedschaft im Förderverein Pro-Pumpwerk:
Wir fördern regelmäßig unter dem Motto „Nietiedt bringt Farbe in die Kultur“ Veranstaltungen
- ▶ Förderung der „Stiftung Kulturkreis“, des Fördervereins der Kunsthalle Wilhelmshaven, mit dem „Verein der Kunstfreunde“ und des „Freundeskreises der Herrlichkeit Gödens“ und des „Fördervereins des botanischen Gartens“, Wilhelmshaven und Förderverein des Küstenmuseums e.V.
- ▶ Mitgliedschaft, Wirtschaftliche Vereinigung Oldenburg DER KLEINE KREIS e.V.
- ▶ Mitgliedschaft, POWERHOUSE NORD -
Wir wachsen zusammen!
- ▶ Mitgliedschaft, Wigy Institut für Ökonomische Bildung, Oldenburg
- ▶ Mitgliedschaft, JadeBay GmbH Entwicklungsgesellschaft (Pixel-Partner)
- ▶ Mitgliedschaft, Wirtschaftsverband Emsland e.V.
- ▶ Mitgliedschaft, Wachstumsregion Ems-Achse e.V.
- ▶ Mitgliedschaft, Wirtschaftsförderkreis Harlingerland e.V.
- ▶ Mitgliedschaft, Unternehmensverband Niedersachsen e.V..
- ▶ Mitgliedschaft, Institut der Norddeutschen Wirtschaft e.V.
- ▶ Mitglied im Trägerkreis der WIFU-Stiftung, Witten



DER NIETIEDT-GRUPPE!



2025 **Brillux**
Design
Award
nominiert





Nietiedt

**WIR BEDANKEN UNS FÜR IHR INTERESSE
UND IHRE AUFMERKSAMKEIT!**

UNSERE TOCHTERFIRMEN:



Nietiedt
Planen & Bauen



Nietiedt
Akustikbau



Nietiedt
Dämmtechnik



Gerüstbau
Witte



Group



Nietiedt

Starke Leistung am Bau